

## Guide d'installation d'un 3<sup>ème</sup> feu stop

Tous les possesseurs de Nx sont d'accord avec moi..... Qui n'as pas rêvé du troisième feu stop sur sa Nx ?

Bon, alors, ... heu j'ai tout essayer ; de le commander via les states (je ne vous parle pas du prix....) , envoyé du japon, c'est la même chose, j'ai même un pote qui habite en Belgique, il a écumé toutes les casses des alentours, jamais une nx avec le 3eme feu stop a l'horizon..... Donc j'ai décidé d'entreprendre une greffe à l'américaine.....

Je me suis pour ça, largement inspiré du dossier - 3eme feu stop de la rubrique bricolage - du site (Vincent), [http://www.nx-power.com/site/bricolage/bricolage\\_menu.htm](http://www.nx-power.com/site/bricolage/bricolage_menu.htm) merci encore.... Bon bref passons aux choses sérieuses.

J'ai carrément décidé de me servir du cache d'origine et du même 3eme feu stop que dans la rubrique bricolage ; autant dire que si ça foire je suis comme un con avec un trou au travers de mon hayon....

Bon tout d'abord :

- 1) réservez une journée entière (ex : un samedi ou il pleut + 15 minutes le jour d'après,oui oui.)
- 2) un garage où tu peux mettre plein de bordel, pour ceux qui habitent le nord, ...être à l'abri.
- 3) un troisième feu stop 7 lampes vendu chez norauto – 16€50, le voila.....



4) des outils, 1 perceuse, l'attirail « dremel » (voir son dentiste pour ceux qui n'en n'ont pas), et de la colle très très forte qui colle les doigts a tout jamais....



et c'est parti.....

...on démonte le cache d'origine....



photo a

...on démonte aussi le feu stop tout neuf (voir photo « 3 » - intro), on récupère la face rouge.



photo b

...la face rouge du feu stop à deux rebords permettant de l'accrocher a son boîtier d'origine....  
Enlever la bordure tout du long sur les deux faces (flèche bleue)..... Parkinson et mémé  
s'abstenir !!!

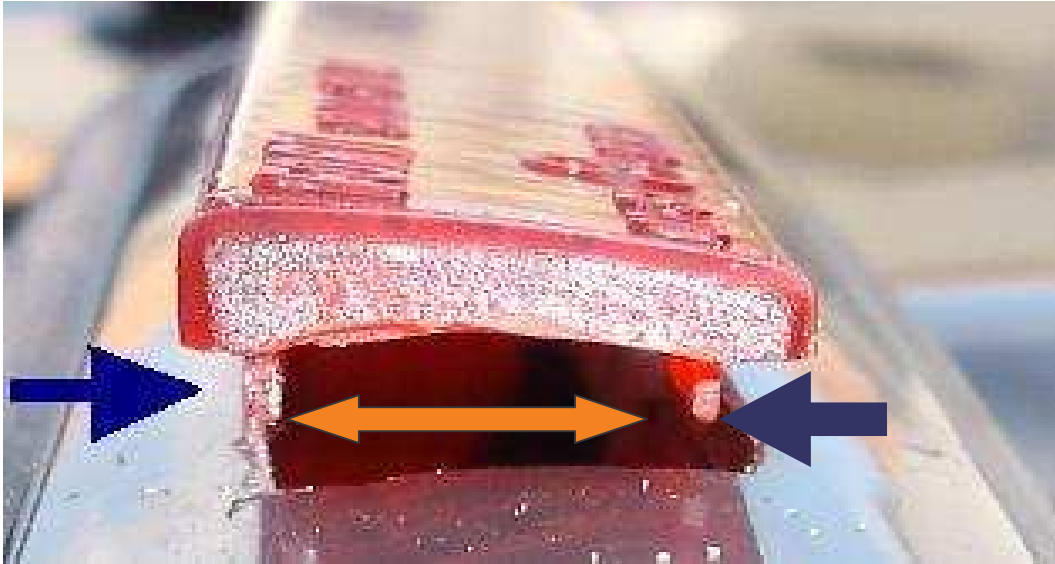


photo c

La , c'est déjà bien avancé, on revient en arrière.....on remonte a la photo au dessus (b), on  
trace la partie à découper de la taille de la largeur de la pièce retravaillée (flèche orange)....

... on y va, on perce pleins de petits trous ou on découpe.....

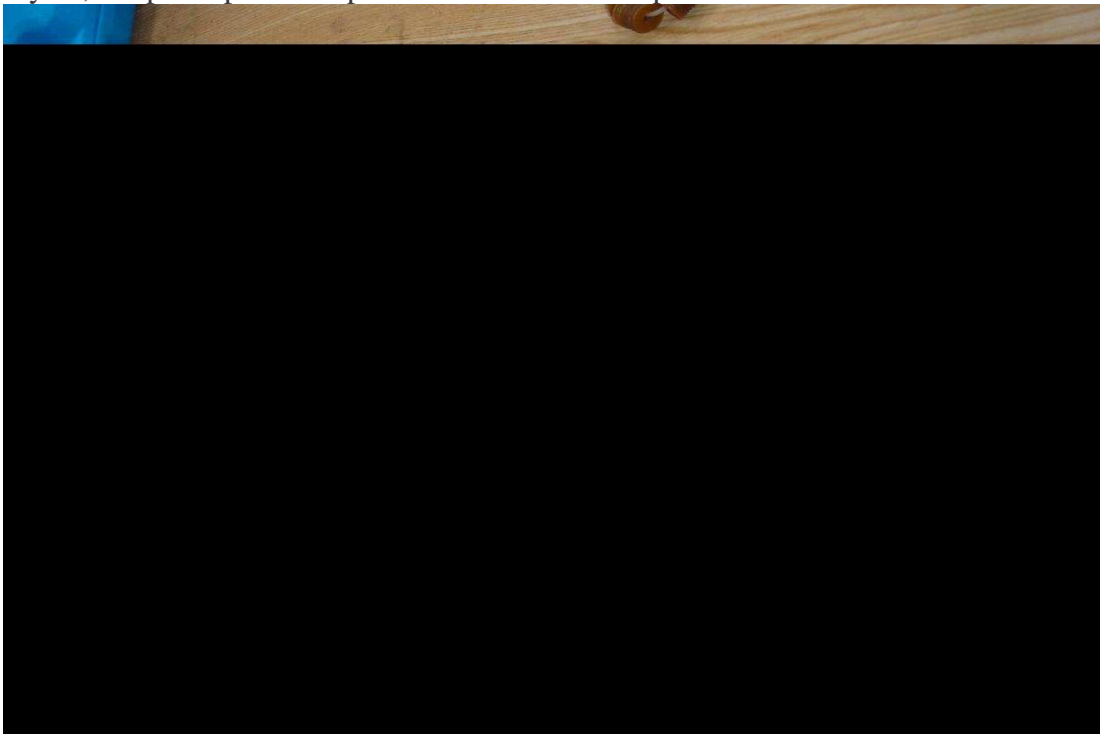


photo d

le cache d'origine est vissé a la planche , dont une vis au milieu pour qu'il soit bien a plat.



photo e

....après avoir bien limé les bords, ça prends forme....(<- marrant).



photo f

petit test.



photo g



photo h

.... Ensuite on colle...., en prise pendant 24hrs.



photo i

.....pendant ce temps la , j'en profite pour installer le feu dans le hayon ....  
Deux trous dans un renfort du coffre, le fil d'alim du feu stop est déjà précablé ; il attends depuis bientôt douze ans.... Son 3eme feu....



photo j

C'est prêt.... (24 hrs plus tard...., c'est là les 15 minutes du jour d'après, parce qu'il faut tout remonter)

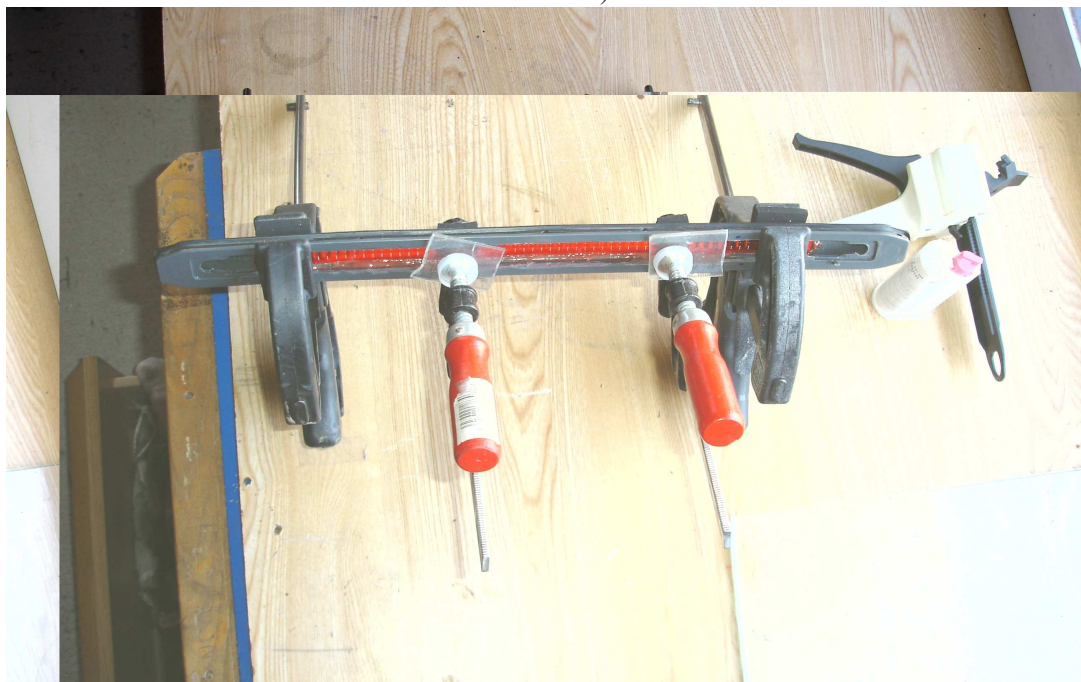


photo k

Et voila..... oh, c'est beau.



l'original..... ↓



...et la copie ↓ .



fait par Ninix.